

CHINA BUILDING MATERIAL MAGAZINE

中国建材通讯

• 2018

128 •

宋志平：我的改革心路（三）

中国建材集团党委书记、董事长
中国建材集团总经理 宋志平



中国建材集团党委书记、董事长

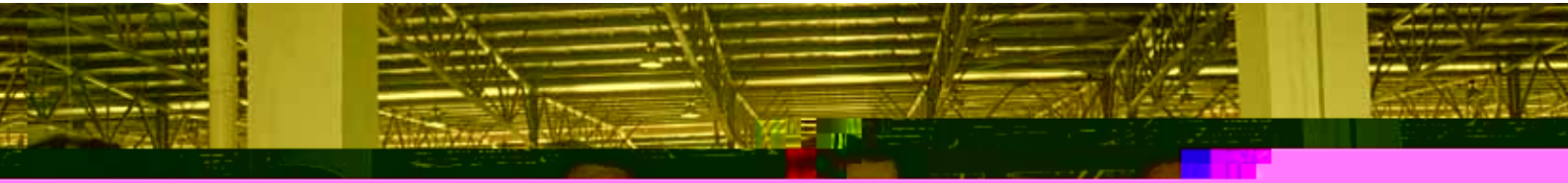
刊号：京内政准字0815-00074号



中国建材集团有限公司
China National Building Material Group Co.,Ltd.



Contents 目录



#

&

,

(

)

*

+

#"

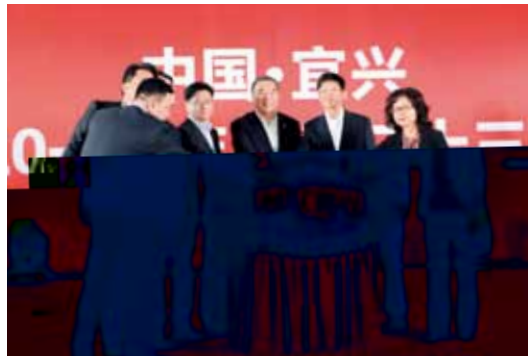
##

\$" #*

#\$

\$* ' #/\$





%\$

%{

&"

&&





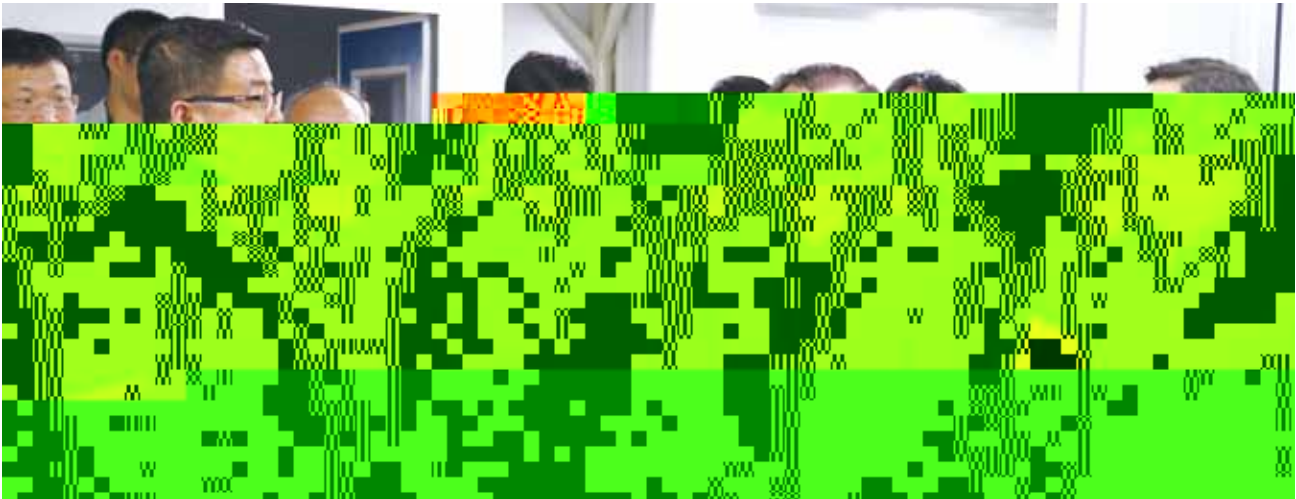


“

”

















###%

& #()

#()

##%

###&

###&

#" "

###&

##



\$" #*

&" "

\$" ,



#++(

4

3

4

;85

;85

#++%



%

%

3

#++& #++'

容



(" " # \$" "



)*(

..

&"

\$""



GE9

#\$\$\$* (



%"





(

\$" "\$

#"

#"

(

2 创新发展



\$# _ _

E 37



* " "

3AFE

(" " "

+ " .

" .



\$"

\$" #' +

#++%
FC5 ;EA+" ""

;EA+" ""

\$" ""



#\$ #
(

%

#% " "
\$" #(

*

#% " "

* %

#++'



\$

\$



' Z'

#+++

4~ C

4~ C

' " " "

4\$4 4\$5

Ł

%" " "

;F

%" " "



\$"



" 5 12"
8.0



" 5 12"





" " " "

\$" #)

*) * +

))"

%#(ž&%

\$%\$.

\$\$).

\$"

\$" #)

\$&

#" ž

##

#ž*

#ž&

\$#

##) ž&.

#+) ž .



"

"

%'

' #%

%" "

#" " "

' \$*

(#&

#" " " "

' #'

' #)

' " "

' " "





#\$

\$" " * ##

' #
% " " "

" " " "



* \$" " +

\$" "

#z#

#"

\$&z#+

#\$" "

\$" " *) # \$"

\$" "

\$" "

#z&

\$/z* *



%"

+

\$" " + &

\$"

*' ' + " ' "

' z'

(

+



0.12mm

"z\$* "z\$ "z#
"z#\$

\$" "(

F8Fž >5?

\$" #'

\$" #(
)' ž *.



0.1mmTFT- LCD

\$" #(
#.

*' . +'

“ ” “ ”

\$" ##

\$" ##

*" . "+" . \$" #))

#Z \$" #) & #(ž& #"

\$" #* \$

#*ž\$.
 \$" #* & #"

+#ž .





#' 9l

" #

@

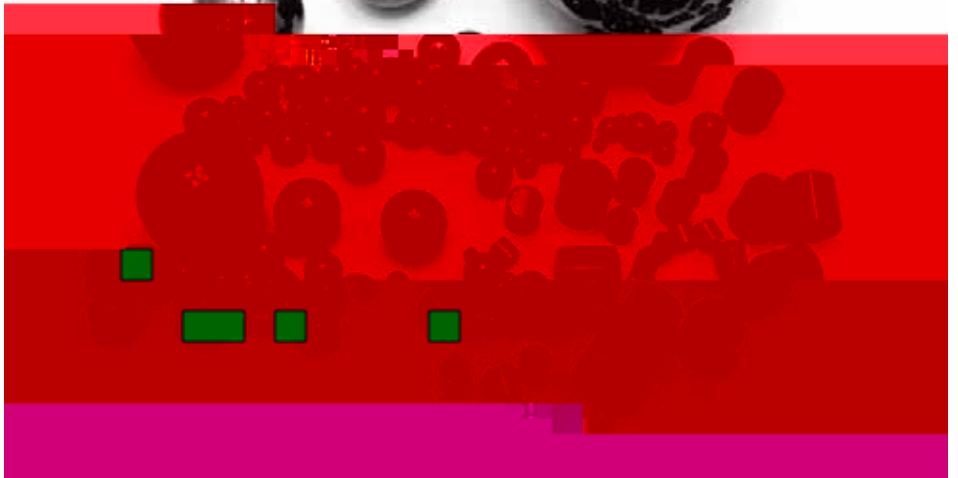
\$" #)

" z#'

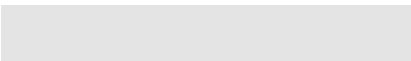
†

.

#+' %



— —



\$" #) + #'

#" "

\$(.

@

E[

)*

#" "

" Z&





1986

%)

\$"

%

#" "



#+) *

#+*" D4E@ DŽD4E@

: BŽE@

#&"

#+* &

#++(

#+) #

*"

\$" " *

#\$

\$" ##

#+' '

\$" #&

\$" #'

*" '.

%"

13

E = 8

#%"

,

\$" "

*"

&#" " "

*" " "

\$" " (

\$" #) + #'

#" "

#\$

E = 8

#%

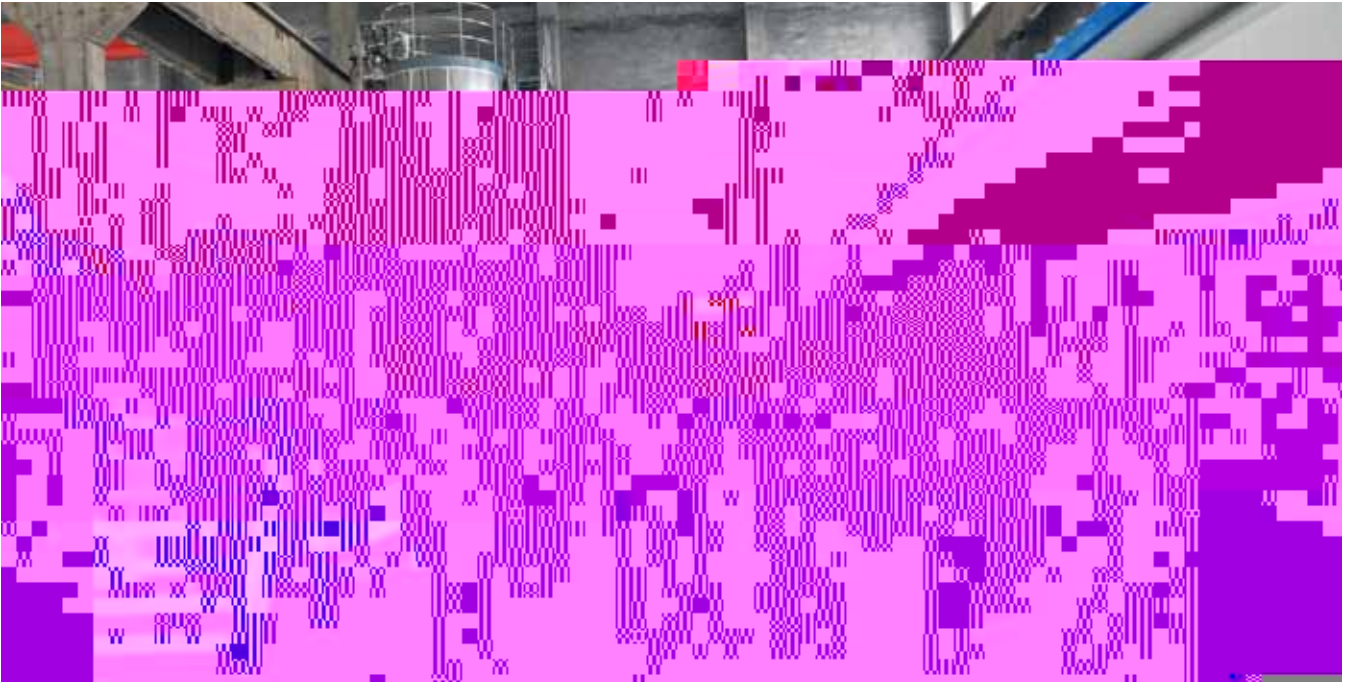
\$" #"

E = 8

\$" #%"

E = 8

E = 8



SKF

\$" ,
 # " "
 \$"
 E = 8
 \$" #*
 # \$
 \$" #) + #
 FE#(+&+
 \$" #(% E = 8
 \$" #(& E = 8
 \$" #(\$" #(
 E = 8
 E = 8
 (* #"
 #
 E = 8 * " ,



#"

\$+

\$" ## +
#" ' "



' ''

##

&

%

\$"

#" "

#

%

\$

#"

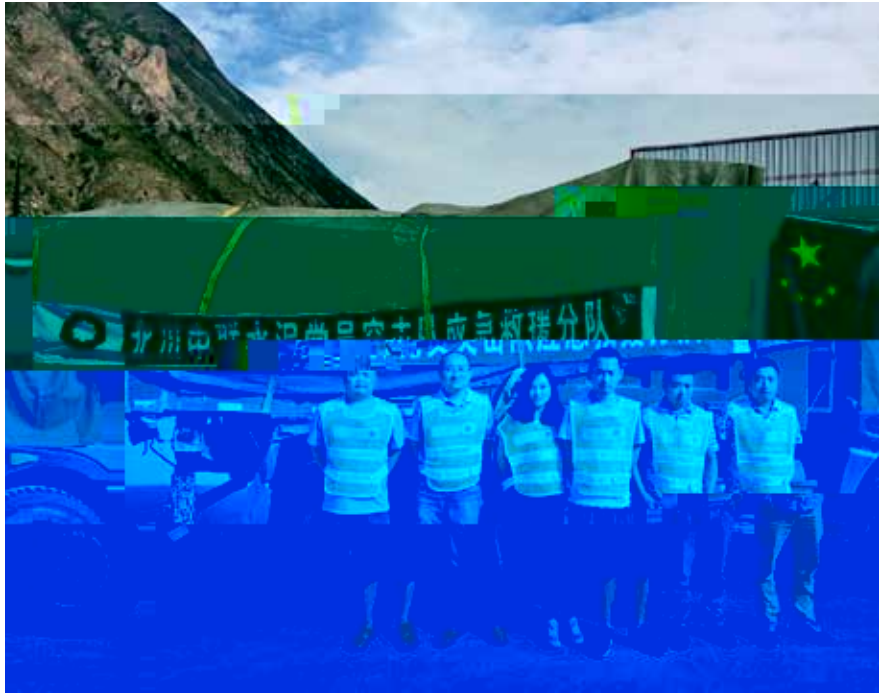
##

#" " "

%

\$" #%

' "



\$
#%
#(

" "

%

&

" "

(
##

(# \$

" "

" + "

"#\$)
"\$#) #

\$+ %

* ## &

&

% #Z

\$Z* +
\$Z%&
' +Z&%

"#) \$# #+
)Z'





—

\$" " * (

\$" " +

\$" " +

' \$Z' "\$ #"

#

' \$Z'

\$" #(

' \$Z'

' %

' \$Z' ##

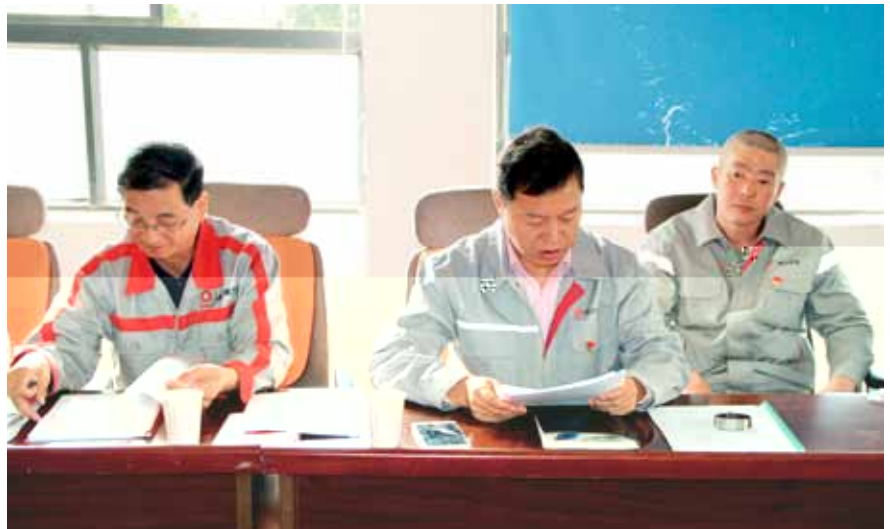
\$) .

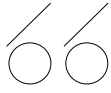
*

(

\$" #(

%



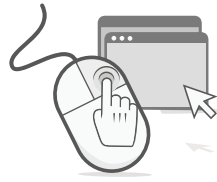


(

(

D

Bx



01

02

03

%

("

%

("

#" "

&" "

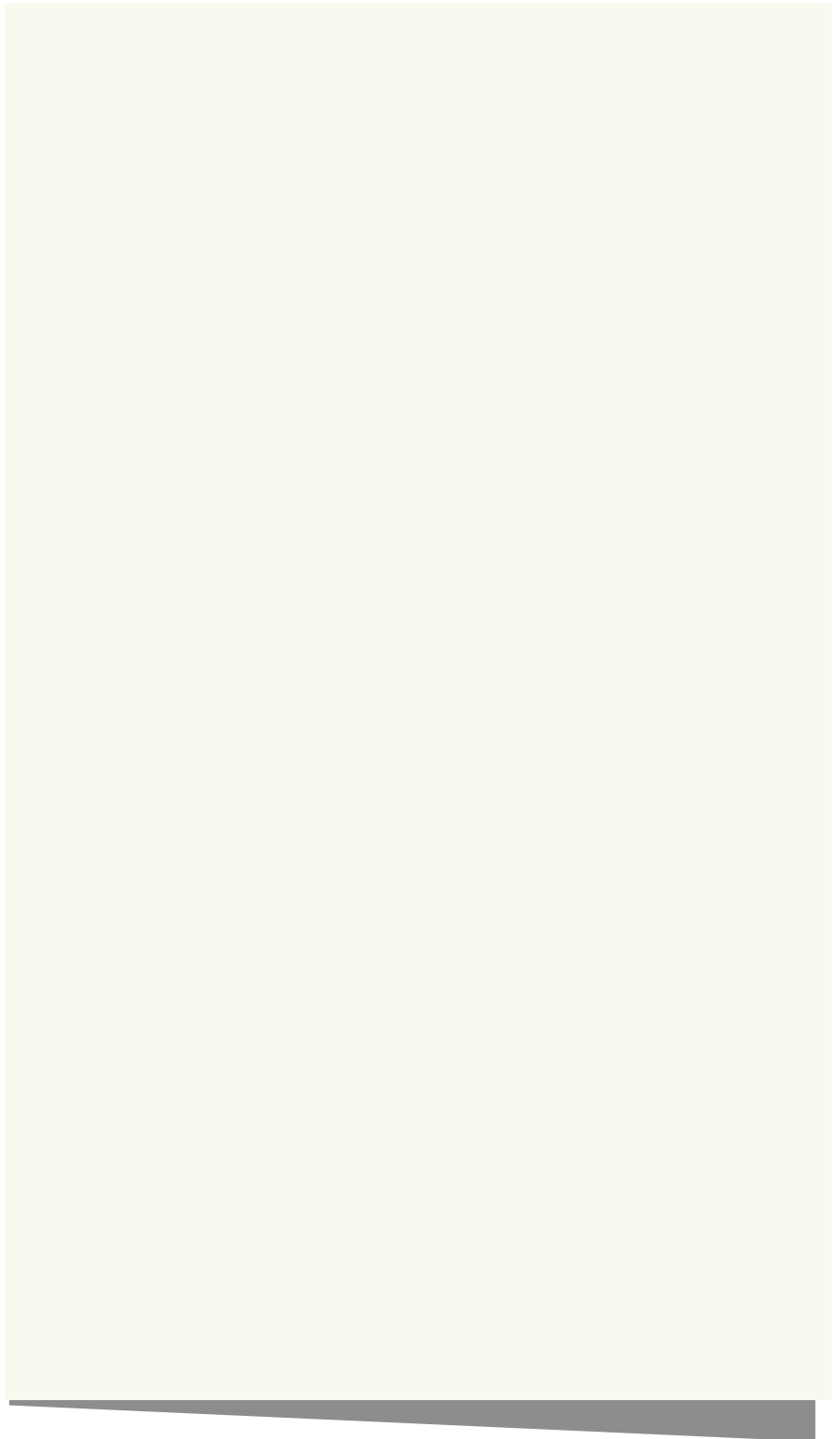
+%

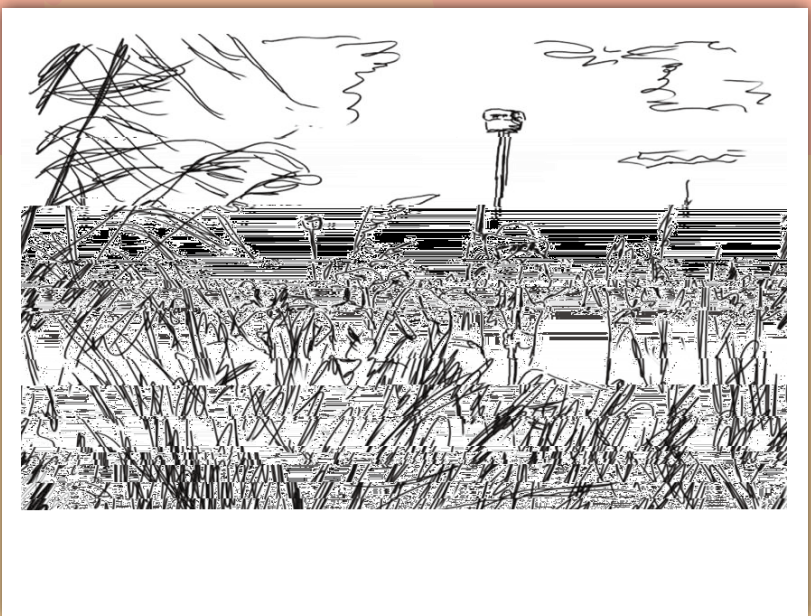
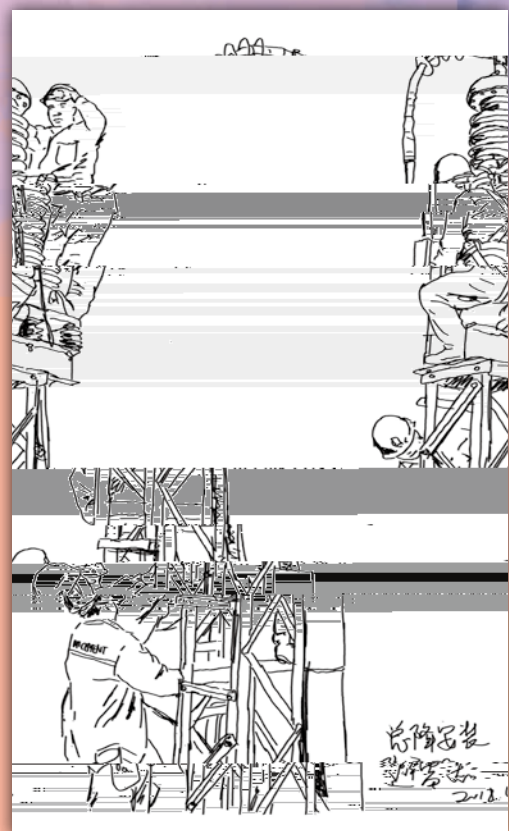
' \$

#++

+

*







M

利達共生(蒙古國家水泥公司)